



Guida introduttiva nella propria lingua

## Guida utente



Per maggiori informazioni sulle procedure, consultare il Manuale utente.

## Video disimballaggio



**Disimballaggio**  
Guardare il nostro video per vedere come disimballare correttamente la stampante.

## Video configurazione



**Posizionamento della superficie di stampa**  
Guardare il nostro video per vedere come posizionare correttamente il piano di stampa.


# Guida introduttiva

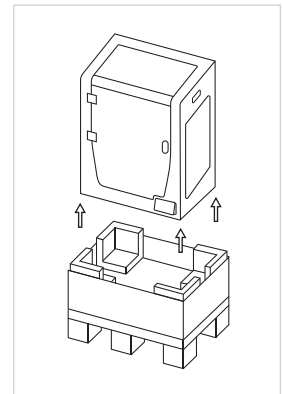
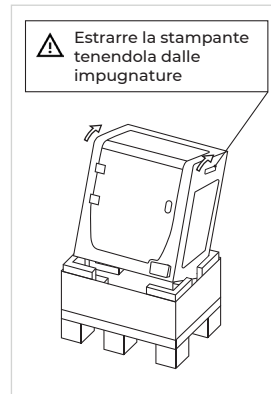
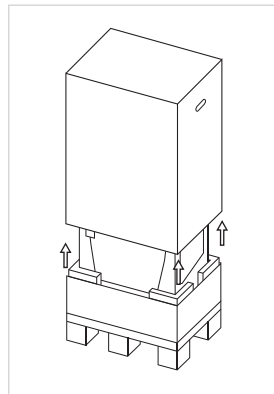
## BCN3D Epsilon Series

Vorremmo ringraziare tutti gli utenti per la fiducia che hanno depositato in BCN3D, per averci aiutato a raggiungere i nostri sogni e creare un prodotto migliore giorno dopo giorno.

### 1. Disimballaggio

La stampante è pesante, pertanto questo passaggio va eseguito da due persone. Assicurarsi che il tavolo su cui va posizionata la stampante sia abbastanza vicino.

 Conservare l'imballaggio e il pallet per il servizio di garanzia.



1. Tagliare le reggette e rimuovere la parte superiore della scatola e l'involucro di plastica che avvolgono la stampante.
2. Inclinare la stampante all'indietro, afferrandola da entrambe le impugnature e dalla parte frontale inferiore.
3. Sollevarla con cura e posizionarla sul tavolo.

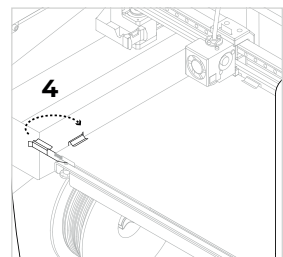
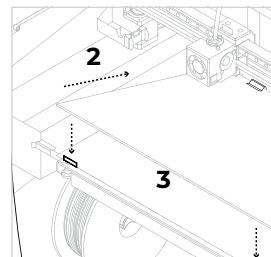
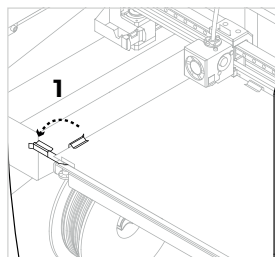
### 2. Configurazione


#### Rimuovere le protezioni

- Rimuovere l'adesivo blu sullo sportello per aprirlo.
- Rimuovere tutti gli elementi protettivi in schiuma all'interno della stampante. Se ne trovano tre sul carrello e uno sotto la piattaforma.
- Infine, rimuovere le pellicole di protezione dal rivestimento, dallo sportello e dai pannelli laterali.

#### Posizionare il piano di stampa

- Ruotare le clip a molla destra e sinistra per allontanarle dalla base in alluminio.
- Estrarre il piano di stampa dal ripiano inferiore.
- Posizionare il piano di stampa sopra la base in alluminio.
- Inserire il piano di stampa facendo una lieve pressione sulle clip a molla posteriori.
- Fissarlo con le clip a molla destra e sinistra.



 Il piano di stampa in vetro va movimentato con cura. In caso di rottura, potrebbe causare lesioni.

### 3. Usò della stampante

La stampante BCN3D Epsilon Series può essere usata online o offline. Tuttavia, è necessario connettere la stampante alla rete al fine di registrarla e usare la funzionalità BCN3D Cloud.<sup>1</sup>

#### Online

##### Ethernet

- Estrarre il cavo ethernet dalla scatola degli accessori.
- Collegare il cavo ethernet alla porta ethernet sul retro della stampante.
- Collegare l'altra estremità del cavo alla sorgente di rete.

##### Wifi

- Estrarre l'adattatore USB WiFi dalla scatola degli accessori.
- Inserire l'adattatore USB WiFi nella porta USB sul retro della stampante.

#### Offline

##### Scheda SD

- Estrarre la scheda SD dalla scatola degli strumenti.
- Inserire la scheda SD nell'apposito lettore nella parte frontale della stampante.

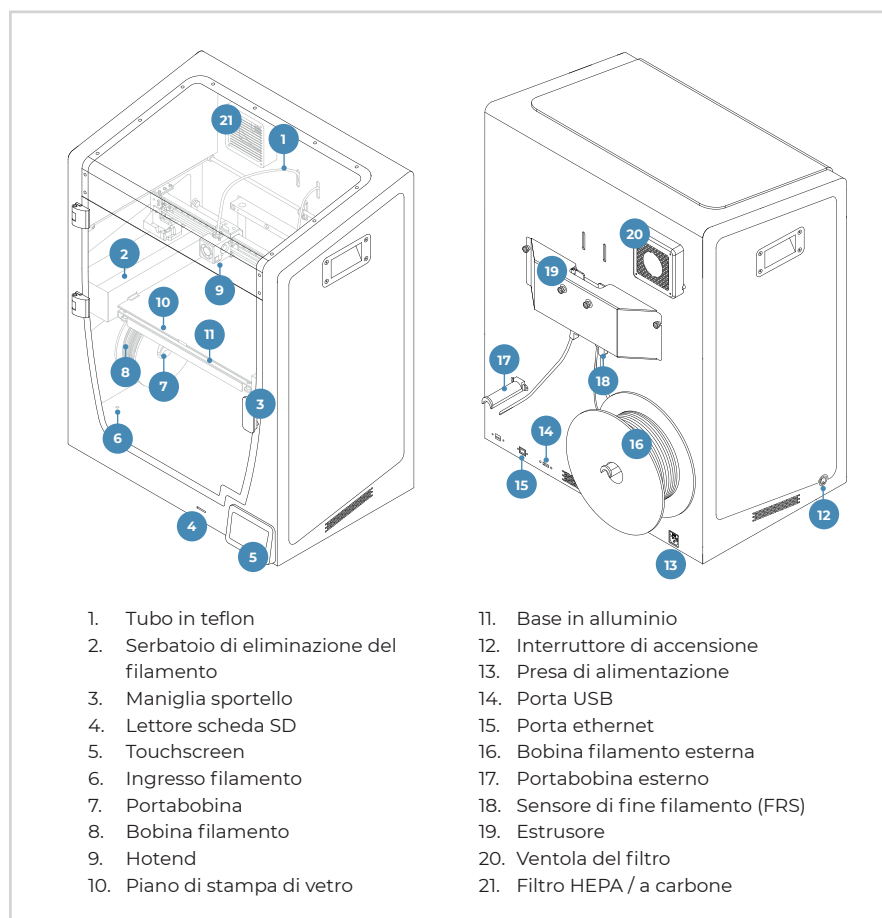
#### Accensione della stampante

- Estrarre il cavo di alimentazione dalla scatola degli accessori.
- Collegare il cavo di alimentazione alla presa di alimentazione sul retro della stampante.
- Collegare l'altra estremità del cavo a una presa a muro.
- Accendere la stampante. L'interruttore di accensione si trova sul lato sinistro della stampante.

#### Guida introduttiva

Scansionare il codice QR per ottenere una guida introduttiva all'Assistente di configurazione per la connettività di rete, il caricamento del filamento e la calibrazione della stampante.

#### Diagramma



#### Informazioni

<sup>1</sup>Se esiste la possibilità, consigliamo di usare la stampante con una connessione Ethernet poiché è più stabile della rete Wifi.

#### Guida introduttiva



**Assistente di configurazione**  
Guardare il nostro video per vedere come eseguire l'assistente di configurazione.

#### Contenuto della scatola

- BCN3D Epsilon Series con hotend da 0,4 mm
- Piano di stampa di vetro
- 2 bobine PLA
- 2 portabobina
- Guida introduttiva e garanzia
- Scheda SD
- Cavo ethernet
- Cavo USB
- Spatola
- 3 chiavi allen
- Pinze
- 10 distanziatori per hotend
- Adattatore USB Wifi
- Cavo di alimentazione
- Filamento di pulizia in nylon
- Piastra di calibrazione
- Colla stick Magigoo
- Parte campione



#### Servizi di assistenza tecnica BCN3D

Se non è possibile trovare la soluzione al problema nel presente manuale, contattare il servizio di assistenza tecnica di BCN3D dalla pagina Contact Support.